

## Philanthropie et sécurité alimentaire



Entrer dans une épicerie locale et voir des étagères vides peut être un spectacle angoissant pour des consommateurs qui dépendent de l'industrie du transport maritime et de chaînes d'approvisionnement globalisées pour nourrir leur famille. Au début de la pandémie de COVID-19, les rayons vides des épiceries sont devenus monnaie courante en raison d'une [demande sans précédent](#) de nourriture et de fournitures. [L'insécurité alimentaire est définie](#) comme « l'incapacité de consommer une nourriture de qualité adéquate ou d'acquérir une quantité suffisante d'aliments par des moyens socialement acceptables ».

En général, les familles sont confrontées à l'insécurité alimentaire lorsque leur revenu est insuffisant pour acheter des aliments de qualité. Toutefois, la pandémie de COVID-19 a mis en évidence certaines vulnérabilités dans la chaîne d'approvisionnement alimentaire du Canada. Par exemple, au début de la

pandémie de COVID-19, Terre-Neuve-et-Labrador ne disposait que d'une « réserve de nourriture de cinq jours », laquelle était [de surcroît menacée](#) par la fermeture éventuelle des services d'expédition.

Les organisations philanthropiques locales jouent un rôle clé dans le soutien aux stratégies post-pandémiques de rétablissement des communautés. Dans la présente édition du bulletin mensuel, menée par le PhiLab de l'Atlantique, nous explorons l'intersection de la sécurité alimentaire et de la philanthropie à travers des études de cas innovantes et des histoires de communautés qui ont su se montrerrésilientes face à la crise sanitaire mondiale.

Bonne lecture!

## Contenu de l'infolettre

- **Édition spéciale : Philanthropie et sécurité alimentaire**
- Prochaine édition : Les chercheur.e.s du PhiLab en vedette
- Nouvelles publications
- Événements à venir
- Nouvelles des Centres régionaux
- Nouvelles de nos membres
- Nouvelles de nos partenaires
- Profil philanthropique en vedette
- Article Alliance du mois

[Local meals-on-wheels program helps rural seniors cope with COVID-19 isolation](#)

par Roza Tchoukaleyska, PhiLab de l'Atlantique  
publié par The Conversation Canada



[Hubs of a New Normal: Bringing new life and community health hubs to old buildings of the Great Northern Peninsula of Newfoundland and Labrador](#)

par Samantha Young, PhiLab de l'Atlantique

Entrevue : Beth Hunter, directrice de programme à la Fondation McConnell : La Fondation McConnell et le développement de systèmes alimentaires durables

par David Grant-Poitras, PhiLab Quebec



Au-delà du simple amalgame des luttes contre le gaspillage alimentaire et l'insécurité alimentaire, la nécessaire coordination des actions

par Éliane Brisebois et René Audet, PhiLab Québec

Les fondations face à l'ODD 2 « Faim "Zéro" » à Montréal : une forme de citoyenneté alimentaire ?

par Katia Scherer, PhiLab Québec



Limits and challenges of access to agroecological food – social technology and solidarity marketing at the Bem da Terra Virtual Market, Pelotas, Brazil

par Miria Raquel da Rocha, Tiago de Garcia Nunes et Aline Mendonça dos Santos, Unité internationale de recherche - Amérique latine

Entrevue : Jean-Raymon Momo, Président du Club des petits déjeuners africains (CAPD)

par Lynda Rey, PhiLab Québec et Unité de recherche internationale - Afrique





Cahier de recherche: Northern Manitoba Food,  
Culture and Community Collaborative: An exploration  
of an innovative collaborative model

par Corrie Lynn McDougall, PhiLab de l'Ouest

Résumé du rapport (en anglais), par Kristen Pue,  
PhiLab Ontario

La sécurité alimentaire sous les projecteurs dans le  
nord de l'Ontario

par Centraide - United Way Canada



Les histoires du FUAC | Trois organismes s'attaquent  
à l'insécurité alimentaire exacerbée par la COVID-19

par Fondations Communautaires du Canada

NOURISH: The future of food in health care

Une initiative de La Fondation McConnell



**NOURISH**

**The future of food  
in health care.**

Prochaine édition spéciale :  
Les chercheur.e.s du PhiLab en vedette

Le mois prochain, notre édition spéciale mensuelle sera prise en charge par le PhiLab Canada et mettra en vedette les chercheur.e.s du PhiLab et leurs projets de recherche.

Vous voulez partager du contenu à propos de ce sujet? Veuillez communiquer avec Katherine Mac Donald, co-coordonnatrice du Réseau PhiLab : [mac\\_donald.katherine@uqam.ca](mailto:mac_donald.katherine@uqam.ca)



## Nouvelles

## Publications

L'Année PhiLanthropique  
The PhiLanthropic Year



Nous sommes heureux de vous partager la deuxième édition de notre journal annuel bilingue, **L'Année PhiLanthropique**.

Cette collaboration est le fruit d'une collaboration avec Le Cercle sur la philanthropie et les peuples autochtones du Canada

Nous vous invitons à partager la publication au sein de vos réseaux!

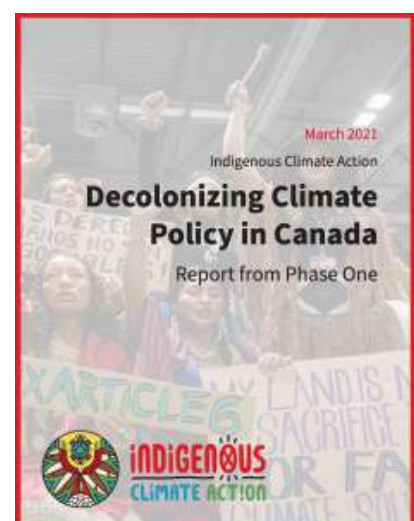
[Trouvez le journal complet ici](#)

### Nouveau rapport par Indigenous Climate Action

Décolonisation de la politique climatique au Canada

[Trouvez le rapport complet ici \(en anglais seulement\)](#)

Le PhiLab est heureux d'avoir financé la traduction du résumé, [trouvez la version française ici](#).







Le premier rapport du Comité consultatif sur le secteur de la bienfaisance (CCSB) a récemment été publié. Il s'agit du premier d'une série de rapports qui devraient être publiés au courant de l'année. [Peter Elson](#), codirecteur du PhiLab, est membre du CCSB. Il encourage tous les partenaires, chercheurs et étudiants du PhiLab à en prendre connaissance.

[Trouvez le rapport ici](#)

## Événements importants

### Conférences régionales du PhiLab: Inscrivez-vous!

Chaque Centre régional organise une conférence régionale au printemps. Découvrez leurs programmes et inscrivez-vous en suivant les liens disponibles.



**Conférence régionale du PhiLab Québec**  
« Rôle, fonction et impact de la philanthropie » et « Philanthropie à l'extérieur des métropoles »  
**5 et 6 mai 2021**

[Pour plus d'information sur la Conférence ACFAS, c'est ici](#)

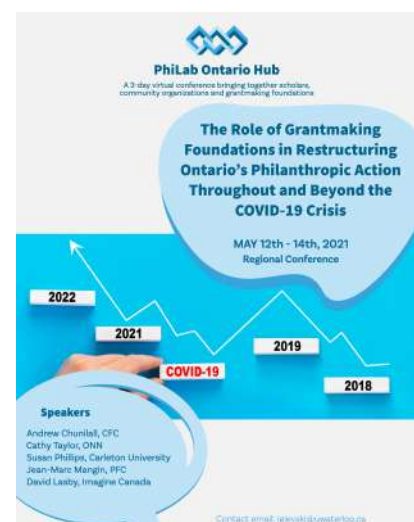
**7 mai 2021**

[Pour le programme et l'inscription, c'est ici](#)

**Conférence régionale du PhiLab Ontario**  
The Role of Grantmaking Foundations in Restructuring Ontario's Philanthropic Action Throughout and Beyond the COVID-19 Crisis

**12 au 14 mai 2021**

[Pour le programme et l'inscription, c'est ici](#)





## Conférence régionale du PhiLab Atlantique

Mapping the Landscape: Philanthropy and Community Investment in Atlantic Canada

3 et 4 juin 2021

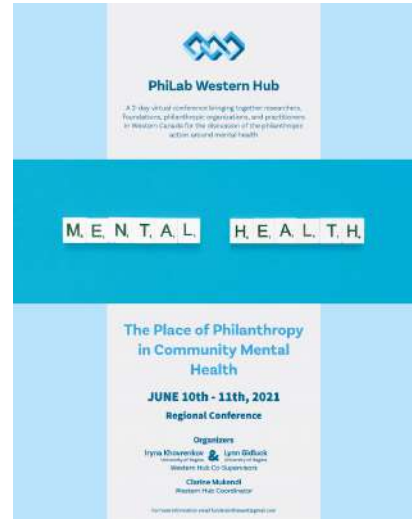
Pour le programme provisoire, c'est ici

## Conférence régionale PhiLab de l'Ouest

The Place of Philanthropy in Community Mental Health

10 et 11 juin 2021

Pour plus d'information, c'est ici





[David Grant-Poitras](#), le nouveau coordonnateur du PhiLab Québec, est l'un des 36 finalistes sélectionnés parmi plus de 600 candidats au [programme de bourses et de leadership engagé 2021](#) de la Fondation Pierre Elliott Trudeau.

Le PhiLab est fier d'offrir des opportunités aux étudiants du Réseau pour leur permettre de se distinguer de leurs pairs.

Félicitations David!

### Le PhiLab Québec a un nouvel étudiant:

[Roberto Collin](#) est titulaire d'un baccalauréat en développement durable, avec une spécialisation en économie de l'environnement de l'université Laval. Il est aussi candidat à la maîtrise à l'École des sciences de la gestion de l'Université du Québec à Montréal.



[Consultez son profil ici](#)

### Nouvelle entrevue



[Entrevue avec Thierry Durand, Directeur général de Convergence action bénévole et du 211](#)

Première partie: Regard sur un centre d'action bénévole atypique

par [Charles Duprez](#), PhiLab Québec



Unité de recherche Autochtone



**Le Cercle est à la recherche  
d'un.e directeur.ice des opérations**



*"Le directeur.ice des opérations sera responsable de  
fournir un leadership opérationnel inspiré pour Le  
Cercle."*

*Appliquez avant le 30 avril à 12h PT*

[Pour la description du poste, c'est ici](#)

**Funding the future: feminist  
philanthropy in practice**

Le Cercle sur la philanthropie et les  
peuples autochtones, en collaboration  
avec FCC, EFC et FPC et plusieurs  
autres partenaires du PhiLab,  
a organisé un webinaire portant sur la  
philanthropie féministe.



[Visionnez l'enregistrement ici](#)



**Nouvelles de notre unité de recherche internationale  
en France**



[Philanthropy, Class and Tax in France, WP n°1](#)

[« Tous Unis Contre le Virus » Alliance : A Field  
Analysis WP#2](#)

[Utopia 56 WP#3](#)

Anne Monier, membre du PhiLab, est maintenant sur la Chaire de philanthropie de l'ESSEC. Depuis 2020, ils ont un Balado sur la recherche en philanthropie. Nous vous invitons à consulter leurs émissions :

La philanthropie en question(s)  
et  
Vers une philanthropie stratégique



### La philanthropie des femmes, un phénomène invisibilisé

Un récent article par [Anne Monier](#), membre de l'unité de recherche internationale du PhiLab en France, a été publié par The Conversation.

*"La philanthropie des femmes, qui a toujours été très importante, est longtemps restée invisible. De multiples raisons peuvent expliquer ce paradoxe."*

La [Dr. Susan Phillips](#), membre du PhiLab Ontario, a récemment publié un article sur la plateforme PANL Perspectives qui présente les 3 priorités politiques du secteur :

1. Modernisation du cadre réglementaire des œuvres de bienfaisance.
2. Recueillir plus de données de qualité sur le secteur.
3. Sécuriser l'accès à un financement plus stable.



Lire l'article au complet ici : [The #1 Policy Issue for Canada's Philanthropic & Charitable Sector](#)

## Perceptions and Conceptions of “Place” in Australian Public Foundations



Nouvel article par [Alexandra Williamson](#), membre de l'unité de recherche internationale en Australie, publié dans la revue *Nonprofit and Voluntary Sector Quarterly*.

*« Tandis que les fondations publiques australiennes diffèrent grandement dans leurs raisons d'être, leurs parties prenantes et leur modèle d'opération, le concept du lieu ressort comme étant un élément fort dans l'identité, mais aussi pour leur orientation stratégique et leur actions subventionnaires. »*

[Adam Saifer](#), superviseur du PhiLab Québec, a récemment publié un article dans le *Journal of Organization Studies* :

[Data and Organization Studies: Aesthetics, emotions, discourse and our everyday encounters with data](#)

*«...nous espérons contribuer à une étude plus politique, démocratique et historique des données qui pourrait venir en appui aux mouvements sociaux, économiques et pour la justice écologique. »*



Nouvelles de nos partenaires.

## Compte-rendu de lecture : Philanthropy: From Aristotle to Zuckerberg, de Paul Vallely



The Philanthropist

« Si vous étiez à la recherche d'une histoire compréhensive du concept et de la pratique de la philanthropie occidentale, vous la trouverez dans l'ouvrage volumineux, mais facile à lire, de Paul Vallely, écrivain et commentateur anglais. »

Compte-rendu par Hilary Pearson, publié par The Philanthropist

Nouvelle publication par Imagine Canada

### Programme pour une relance équitable

En réponse aux énormes défis posés par la pandémie de COVID-19, plusieurs organismes se sont regroupés pour formuler des recommandations en vue de renforcer le secteur sans but lucratif pendant la relance.



## Profil philanthropique en vedette

Le PhiLab Québec a lancé une [base de données de profils philanthropiques](#) afin de mettre en lumière les professionnels du secteur et la diversité de leurs rôles.

Vous souhaitez figurer dans cette base de données ? [Remplissez votre profil ici.](#)



**Émilie Russo** est la directrice au développement & communication chez la Fondation OLO

« J'aime mon rôle qui me permet de contribuer concrètement à la réalisation de notre mission : donner une chance égale aux familles de mettre au monde des bébés en santé et d'acquérir des habitudes alimentaires saines tôt dans la vie. »

[Consultez son profil complet ici](#)



# Food today, a new food system tomorrow

## Food today, a new food system tomorrow

Cet article publié par le blogue du magazine Alliance qui souligne les 4 leçons sur la manière de répondre à une crise aiguë, et, en même temps, d'approfondir des changements transformateurs :

**Lesson 1:** *Take the lead from grassroots organisations and BIPOC communities*

**Lesson 2:** *Support food sovereignty and food security*

**Lesson 3:** *Invest in long-term resilience*

**Lesson 4:** *Tap the power of pooled funds*

[Lire l'article au complet ici](#)



## Soutenez le PhiLab en participant sur les réseaux sociaux!

Afin d'augmenter la portée des publications du PhiLab, vous pouvez nous aider en participant aux médias sociaux! Un simple 'j'aime', un commentaire ou un partage nous aide à diffuser les connaissances dans le secteur.

Nous avons maintenant **cinq plateformes de médias sociaux actives**, il y en a une pour chacun.e, quel que soit son style !

Les étudiants.e.s du PhiLab ont aussi accès au [groupe Facebook](#) qui leur est réservé.



Facebook Twitter LinkedIn Youtube Academia

Cette infolettre est envoyé par la Réseau canadien de recherche partenariale en philanthropie

[Se désinscrire](#)