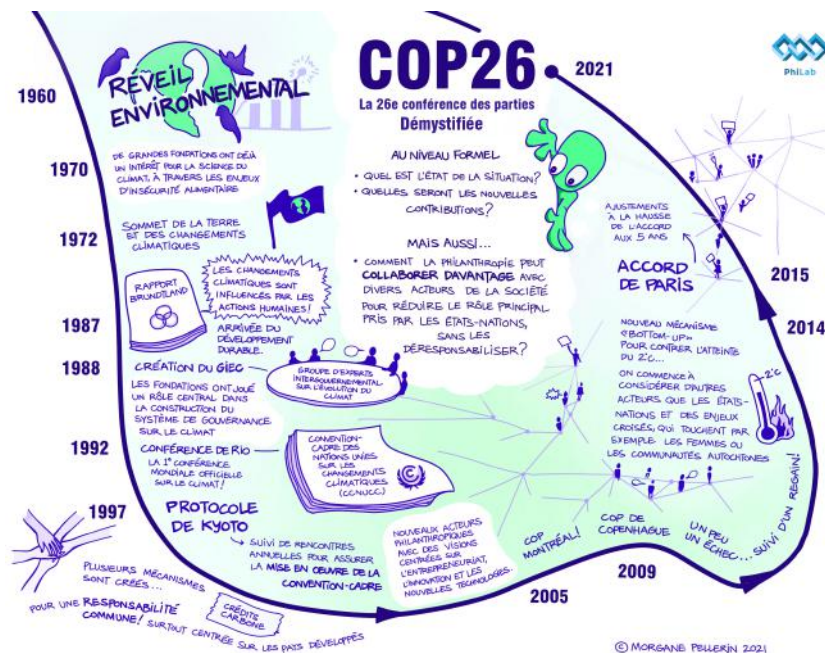




## Philanthropie et COP26



À Glasgow, du 31 octobre au 12 novembre prochain, se tiendra une nouvelle édition de la Conférence des parties. Sous le grand titre mobilisateur « Uniting the world to tackle climate change », cette conférence entend atteindre quatre grands objectifs : atteindre les cibles de zéro émission d’ici 2050 et d’élévation de 1.5 degrés de la température ; s’adapter afin de protéger les habitats naturels et les communautés ; mobiliser la finance ; et, travailler ensemble pour atteindre ces grands buts.

L’appel lancé par la COP26 renoue les appels précédents et invite, de concert avec les populations, tous les acteurs – privés, publics et sociaux – à travailler ensemble.

Qu’en est-il de la réceptivité de cet appel pour le milieu philanthropique subventionnaire?

Cette édition spéciale, dirigé par le pôle national du PhiLab, est consacrée aux liens entre les COP et la philanthropie et entend répondre à cette question.

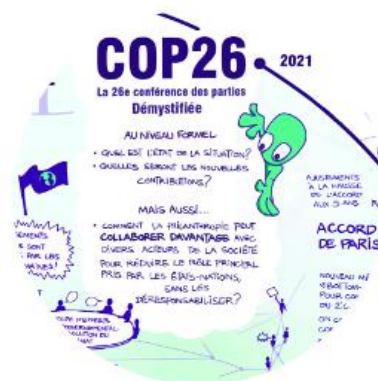
Bonne lecture !

## Contenu de l'infolette

- **Édition spéciale : Philanthropie et COP26**
- Podcast du PhiLab: Qu'est-ce que le PhiLab?
- Prochaine édition : Novembre 2021 - Le rôle de la philanthropie en temps de crise
- Profil philanthropique en vedette
- Article Alliance du mois

Éditorial : Philanthropie environnementale : l'enjeu des changements climatiques dans le cadre de la COP26

par Jean-Marc Fontan, Co-directeur du PhiLab

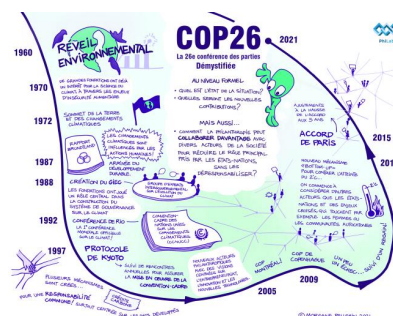


Vidéo - Présentation des COPs et du rôle des fondations avec Edouard Morena et Catherine Viens

par Jean-Marc Fontan, co-directeur du PhiLab

Bande dessinée : présentation des Conférences des Parties (COP) et du rôle de la philanthropie

par Morgane Pellerin, PhiLab Québec



COP26 : Entrevue auprès de Karel Mayrand, président directeur général de la Fondation du Grand Montréal

par Jean-Marc Fontan, co-directeur du PhiLab

COP26 : Entrevue auprès de Benjamin Bellegy,  
directeur exécutif de WINGS

par Jean-Marc Fontan, co-directeur du PhiLab



Face à l'urgence climatique, les fondations  
canadiennes sont appelées à rejoindre le mouvement  
[#PhilanthropiePourleClimat](#)

par David Grant-Poitras, PhiLab Québec

COP26 : La philanthropie canadienne et la crise  
climatique

par Annie Bérubé, directrice de programmes chez la  
Fondation McConnell, partenaire du PhiLab



L'Engagement de la philanthropie canadienne sur le  
dérèglement climatique recrute ses premiers  
signataires

par Fondations philanthropiques Canada, partenaire  
du PhiLab

Entretien avec Éric St-Pierre, directeur de la Fondation  
familiale Trottier

par David Grant-Poitras, PhiLab Québec





## Climate philanthropy before COP26

par Alliance Magazine, Partenaire du PhiLab

## Net Zero by 2050 : A Roadmap for the Global Energy Sector

par International Energy Agency



## Video - Indigenous Peoples at the UNFCCC, Indigenous Climate Action

Explore l'histoire des peuples autochtones au sein de la Convention-cadre des Nations unies sur les changements climatiques, et pourquoi il est important que les peuples autochtones en fassent partie.

## Indigenous Climate Action Decolonizing Climate Policy Webinar #2

Explore les impacts climatiques et des solutions proposées par les autochtones.





# PHILAB PODCAST: CANADA FROM WEST TO EAST - EP3

What is PhiLab? | Qu'est-ce que le PhiLab? (National)

With:



**Peter R. Elson**

PhiLab Co-Director  
Co-directeur du PhiLab



**Jean-Marc Fontan**

PhiLab Co-Director  
Co-directeur du PhiLab

Nous voici rendu au tout premier épisode bilingue de notre programmation. Aujourd'hui, nous revenons sur la conception du PhiLab ainsi que sur sa raison d'être.

Dans cette édition nationale, nous discutons avec les deux cofondateurs, maintenant co-directeurs, du réseau de recherche, Jean-Marc Fontan et Peter Elson.

[Écoutez l'épisode ici](#)

## Appel à contributions : Le rôle de la philanthropie en temps de crise



L'édition spéciale de novembre sera dirigée par le PhiLab de l'Ontario et couvrira le thème: **Le rôle de la philanthropie en temps de crise.**

Souhaitez-vous partager ou créer du contenu sur ce sujet? Contactez Isidora

Sidorovska, coordonnatrice du PhiLab Ontario, à :

[philabontariohub@gmail.com](mailto:philabontariohub@gmail.com).

## Profil philanthropique en vedette

Le PhiLab Québec a lancé une [base de données de profils philanthropiques](#) afin de mettre en lumière les professionnels du secteur et la diversité de leurs rôles.

Vous souhaitez figurer dans cette base de données ? [Remplissez votre profil ici](#).



[Brodie Guy](#), directeur exécutif de Coast Funds, travaille dans le secteur philanthropique depuis plus de dix ans en mettant l'accent sur le développement durable auprès des Premières Nations et des communautés rurales de la Colombie-Britannique au Canada.

[Consultez son profil complet ici](#)

## Contenu Alliance du mois



Retour sur l'article d'Alliance de juin 2021 sur les façons dont la philanthropie peut se mobiliser pour soutenir la lutte contre le changement climatique menée par la communauté.

*Seulement 2 % de la philanthropie est consacrée à la lutte contre le changement climatique. Avec la COP26 de Glasgow comme stimulus, une nouvelle série d'engagements des réseaux philanthropiques européens vise à galvaniser le secteur pour qu'il s'implique davantage.*

[Lire l'article ici](#) (en anglais seulement)



## Soutenez le PhiLab en participant sur les réseaux sociaux!

Afin d'augmenter la portée des publications du PhiLab, vous pouvez nous aider en participant aux médias sociaux! Un simple 'j'aime', un commentaire ou un partage nous aide à diffuser les connaissances dans le secteur.

Nous avons maintenant **cinq plateformes de médias sociaux actives**, il y en a une pour chacun.e, quel que soit son style !

Les étudiants.e.s du PhiLab ont aussi accès au [groupe Facebook](#) qui leur est réservé.



Facebook



Twitter



LinkedIn



Youtube



Academia

Cette infolettre est envoyée par le Réseau canadien de recherche partenariale en philanthropie

[Se désinscrire](#)